

TOUTES NOS FELICITATIONS

**pour vos nouvelles
fenêtres de qualité !**



Vous avez opté pour une qualité supérieure, bien de nos jours avec votre choix de fenêtre. Nous vous félicitons pour cette décision et sommes convaincus que vous avez fait le bon choix. Vos fenêtres ont été fabriquées conformément à l'état de l'art et montées par des professionnels. Afin d'en tirer plaisir sans souci pendant de nombreuses années, nous avons élaboré à votre intention une série de conseils en vue de leur utilisation et entretien. Les fenêtres PVC contemporaines subissent évidemment inévitablement une légère usure, comme tout autre élément de construction. Le respect des brèves directives ci-après vous permettra de conserver vos fenêtres en l'état pendant des décennies sans dépense onéreuse.

Soins et entretien des fenêtres en PVC

Nettoyer

Les profils en PVC se caractérisent par une surface de longue durée de vie, facile à nettoyer.

Pour nettoyer vos fenêtres, de l'eau tiède additionnée d'un produit doux de nettoyage ou de rinçage suffit généralement. En cas de salissures tenaces, nous vous invitons à nous contacter. Des abrasifs et des détergents domestiques ou pour vitre contenant des produits agressifs comme de l'alcool ou de l'ammoniac sont susceptibles d'attaquer et d'endommager les surfaces vitrées et le châssis, ainsi que les joints. Utiliser uniquement des éponges ou des chiffons nettoyants doux.

Conseil :

Après nettoyage, ne pas frotter le châssis PVC de vos fenêtres pour le sécher. La friction génère une décharge électrostatique sur le PVC.

Les particules de poussière seront alors à nouveau attirées.

En revanche, essuyer à l'aide d'eau savonneuse diminue la charge et évite la formation d'une nouvelle décharge électrostatique.

Conseil :

Afin d'éliminer d'emblée l'eau qui pourrait s'infiltrer dans la feuillure en cas de forte pluie ou lorsque la fenêtre est entrouverte, toutes les fenêtres sont munies d'orifices de drainage. Ceux-ci se trouvent lorsque la fenêtre est ouverte par exemple à l'intérieur de la feuillure. Lors du nettoyage, vérifier également régulièrement les orifices de drainage et éliminer les éventuelles obstructions.

Vérifier les joints

Afin d'intercepter les courants d'air et les infiltrations d'eau, vos fenêtres sont équipées de joints d'une très longue durée de vie. Vérifier néanmoins régulièrement la fixation et l'état des joints de feuillure et les nettoyer à l'eau additionnée d'un produit doux de nettoyage. Afin d'éviter les dégâts dus à l'humidité, il est recommandé de vérifier également régulièrement les joints de colmatage entre le dormant et la maçonnerie. Si l'enduit d'étanchéité est fendillé ou se détache à un endroit, il convient de nous contacter sans délai.

Entretien la quincaillerie

La quincaillerie de qualité supérieure et de conception sophistiquée de vos nouvelles fenêtres ne vous causera aucun souci pour autant que vous y apportiez le soin requis. Bien vouloir graisser au moins tous les ans tous les éléments mobiles de la quincaillerie à l'aide de graisse ou d'huile sans résine ni acide et resserrer le cas échéant les vis de fixation. En contrepartie, vous bénéficierez des années durant d'une grande facilité d'utilisation et d'un fonctionnement irréprochable de vos fenêtres.

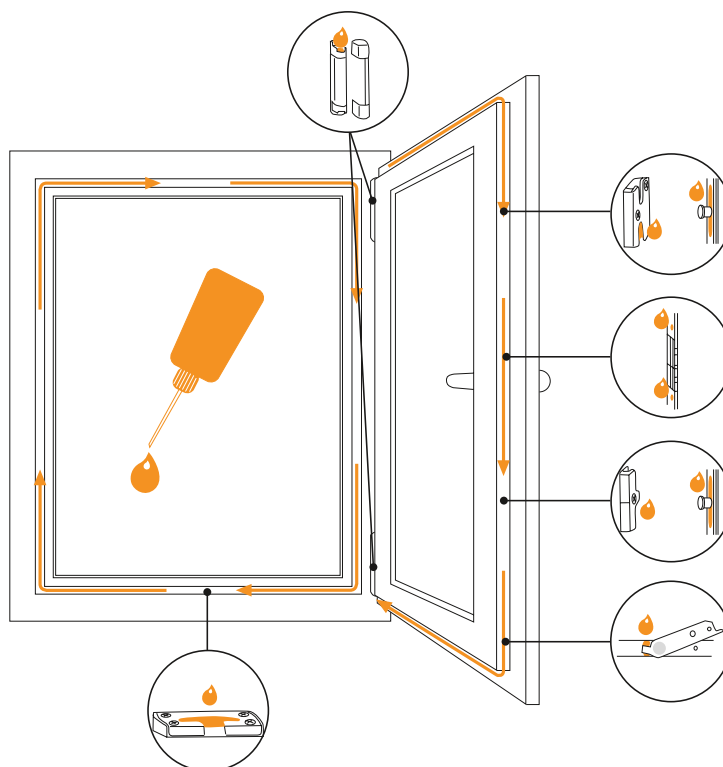
Régler la quincaillerie

Vos fenêtres ont été montées et ajustées avec soin par le spécialiste. Un réglage de la quincaillerie est donc généralement inutile. Au fil des ans toutefois, des sollicitations extrêmes ou des déplacements dans la structure portante environnante peuvent le cas échéant exiger un réajustage des points mécaniques suivants : une opération à confier de préférence à votre spécialiste des fenêtres.

- Réglage latéral dans le haut (au niveau du palier de compas)
- Réglage latéral dans le bas (au niveau de la charnière d'angle)
- Réglage en hauteur (au niveau du support d'angle)
- Réglage de la pression de fermeture (au niveau du pivot d'angle)
- Réglage de la pression de fermeture (position des galets de verrouillage)

Conseil :

Seul un réglage irréprochable des battants assure une isolation acoustique et une étanchéité optimales. Nous nous tenons à votre disposition pour tout problème de réparation ou de réglage de vos fenêtres et portes de terrasse.



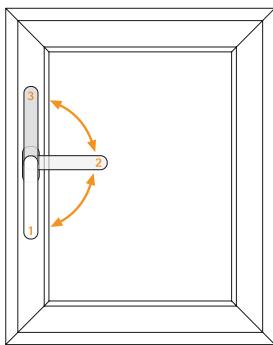
Aérer

Aérer régulièrement régule l'humidité de l'air et assure ainsi un climat ambiant agréable. Pour ne pas perdre une énergie précieuse lors du renouvellement de l'air, nous vous recommandons d'aérer brièvement, mais intensivement. Couper alors les radiateurs. Ouvrir en grand les fenêtres deux à trois fois par jour pour créer un courant d'air. Cette méthode d'aération « par à-coups » permet de renouveler quasi intégralement l'air en quelques minutes sans que les accumulateurs de chaleur de l'habitation (murs/radiateurs/meubles) ne se refroidissent.

Afin d'éviter la formation de moisissures, l'aération régulière s'impose particulièrement en cas d'humidité élevée, notamment dans les salles de bain, les buanderies, ainsi que lors de travaux d'enduisage, de coulage de chape ou de peinture.

Instruction en vue d'une utilisation conforme

Ouvrir et fermer toujours vos fenêtres avec soin. Lors de l'utilisation, veiller avant tout à la bonne position de la poignée de fenêtre :



1 Poignée à la verticale vers le bas : Le battant est verrouillé

2 Poignée à l'horizontale : Le battant est en position de rotation

3 Poignée à la verticale vers le haut : Le battant est en position de basculement

Avertissement : Eviter les positions intermédiaires. Celles-ci peuvent rapidement provoquer des défaillances.

Votre entreprise spécialisée :

Conseil :

Il se peut que le battant de fenêtre puisse encore pivoter lorsque la poignée est mal réglée. Pas de souci, les ciseaux de sécurité le maintiendront fermement en place dans le haut ! Il suffit de relever la poignée vers le haut et d'appuyer le battant contre le châssis. Ensuite, placer la poignée de fenêtre à l'horizontale, appuyer une fois de plus et verrouiller la fenêtre (avec la poignée à la verticale vers le bas). Vous pouvez alors à nouveau utiliser votre fenêtre normalement.

Directive de sécurité

- Ne pas appuyer le battant contre l'embrasure pour ne pas solliciter à l'extrême les appuis.
- Ne pas exposer le battant de fenêtre à des sollicitations supplémentaires, en s'y appuyant par exemple. En cas de sollicitation trop élevée, les appuis courent le risque de se rompre.
- Lorsque la fenêtre est ouverte, veiller à ce qu'elle ne claque pas.
Des parties du corps peuvent se trouver coincées et écrasées entre le châssis de fenêtre et le battant. Risque de blessure !
- Ne pas caler des objets entre le châssis et le battant. Afin de garantir la sécurité du battant de fenêtre en position ouverte, nous vous proposons en option d'y incorporer un dispositif de blocage mécanique.

Instructions générales

Le nettoyage et l'entretien des éléments sont indispensables pour préserver le bon état et les fonctionnalités.

Après montage des éléments, le premier nettoyage doit intervenir au plus vite (dans les 4 semaines), ensuite à des intervalles adéquats (au moins tous les six mois).

Le donneur d'ordre est responsable du nettoyage et de l'entretien appropriés des éléments.

Le contractant ne peut pas être tenu responsable de dégâts et de plaintes imputables au nettoyage et entretien insuffisants.